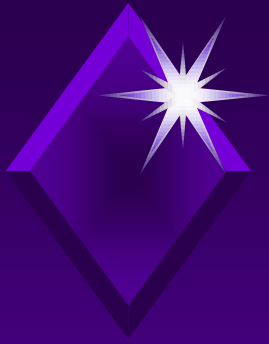


# ***Нарушения внутрижелудочковой проводимости***

Кафедра госпитальной терапии

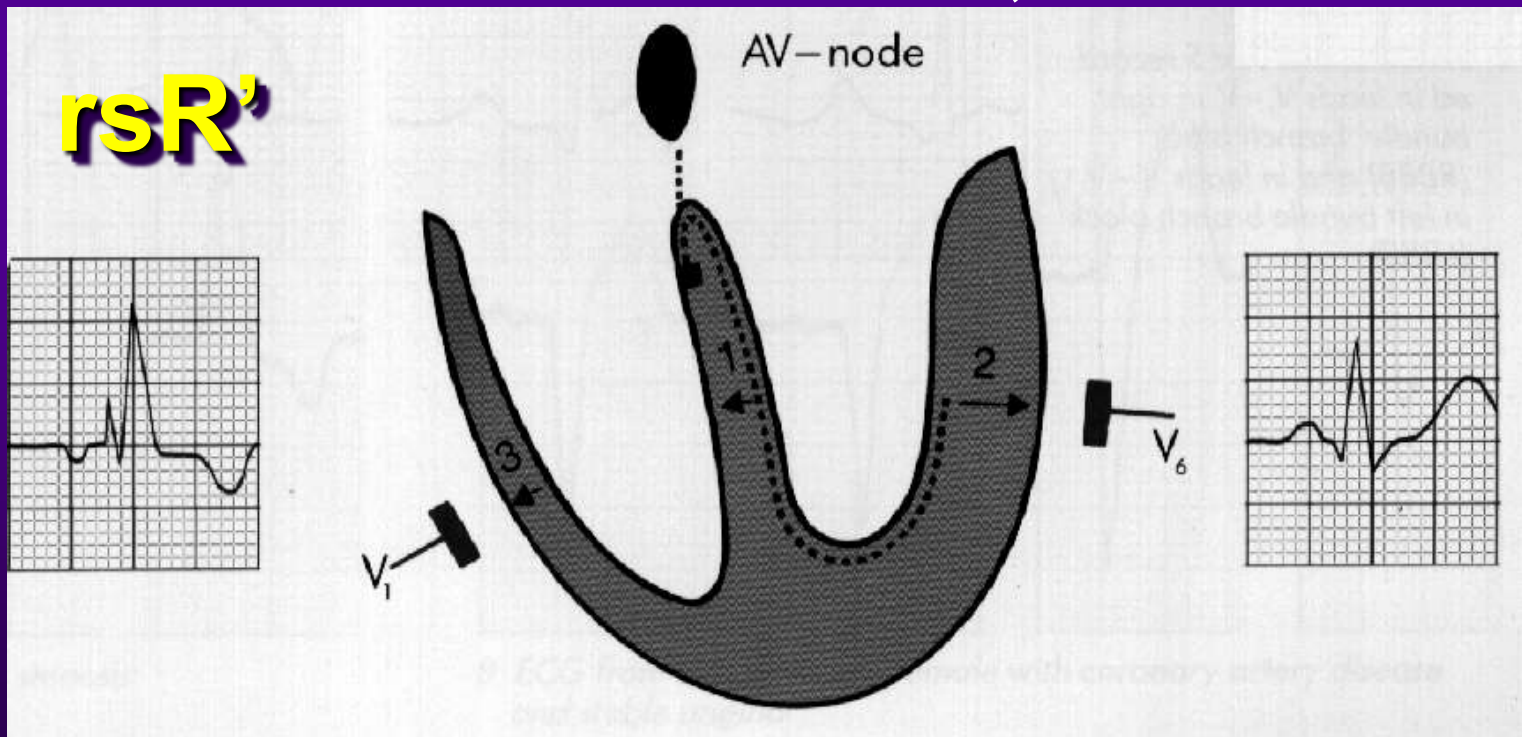


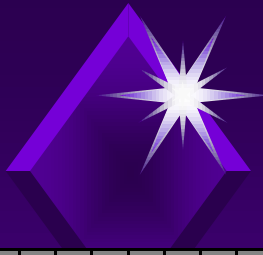
## *Нарушения внутрижелудочковой проводимости*

- ◆ Блокада правой ножки п. Гиса  
неполная  
полная
- ◆ Блокада левой ножки п. Гиса  
неполная  
полная
- ◆ Блокада ветвей левой ножки п. Гиса и  
сочетания

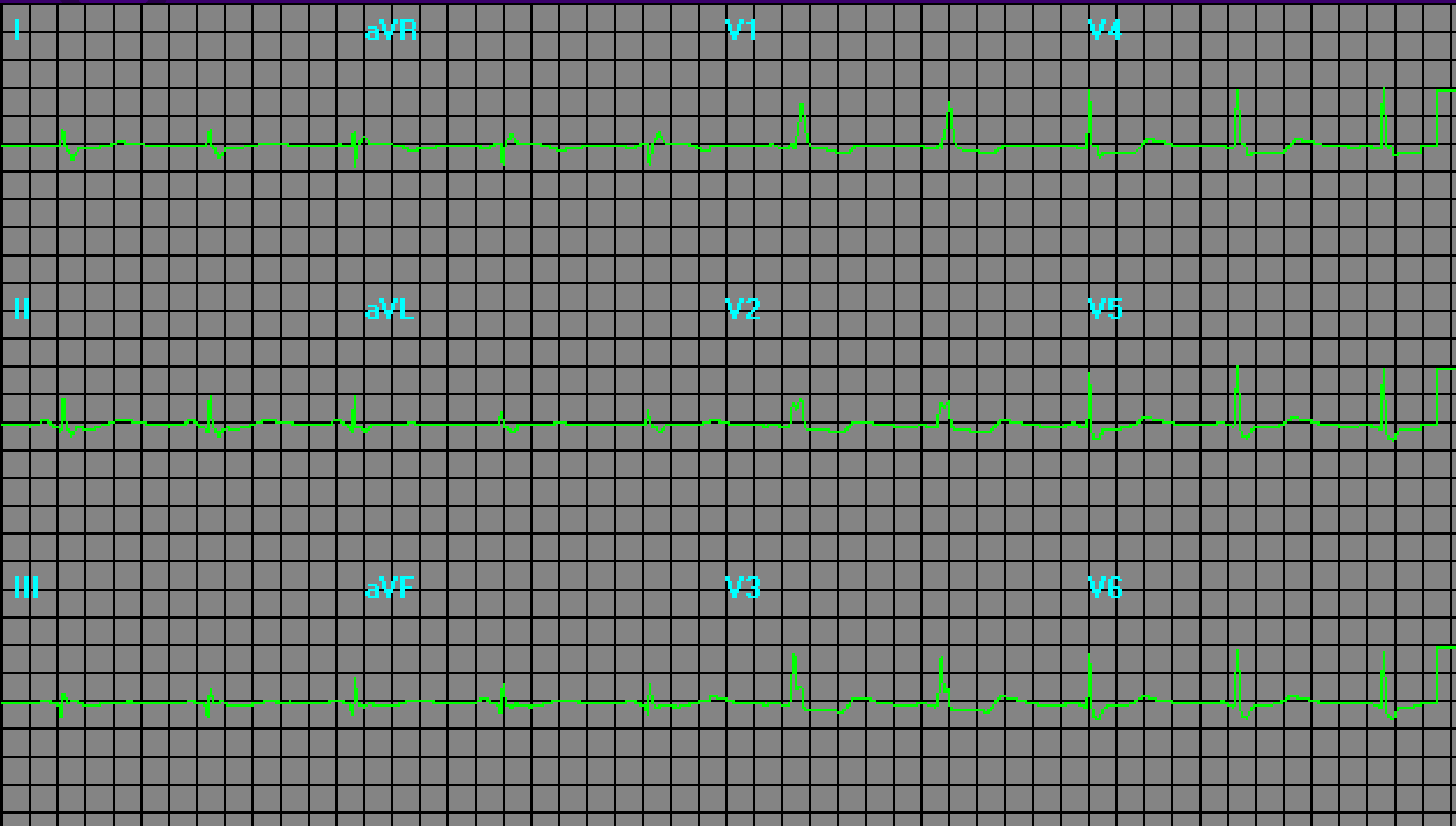
# Блокада правой ножки

- ◆ Полная - уширение QRS более 0.12 с и комплекс типа  $rsR'$  или  $rSR'$  в отведениях  $V_1$ - $V_2$
- ◆ Неполная - те же признаки, но длительность комплекса QRS менее 0.12, но более 0.1 с



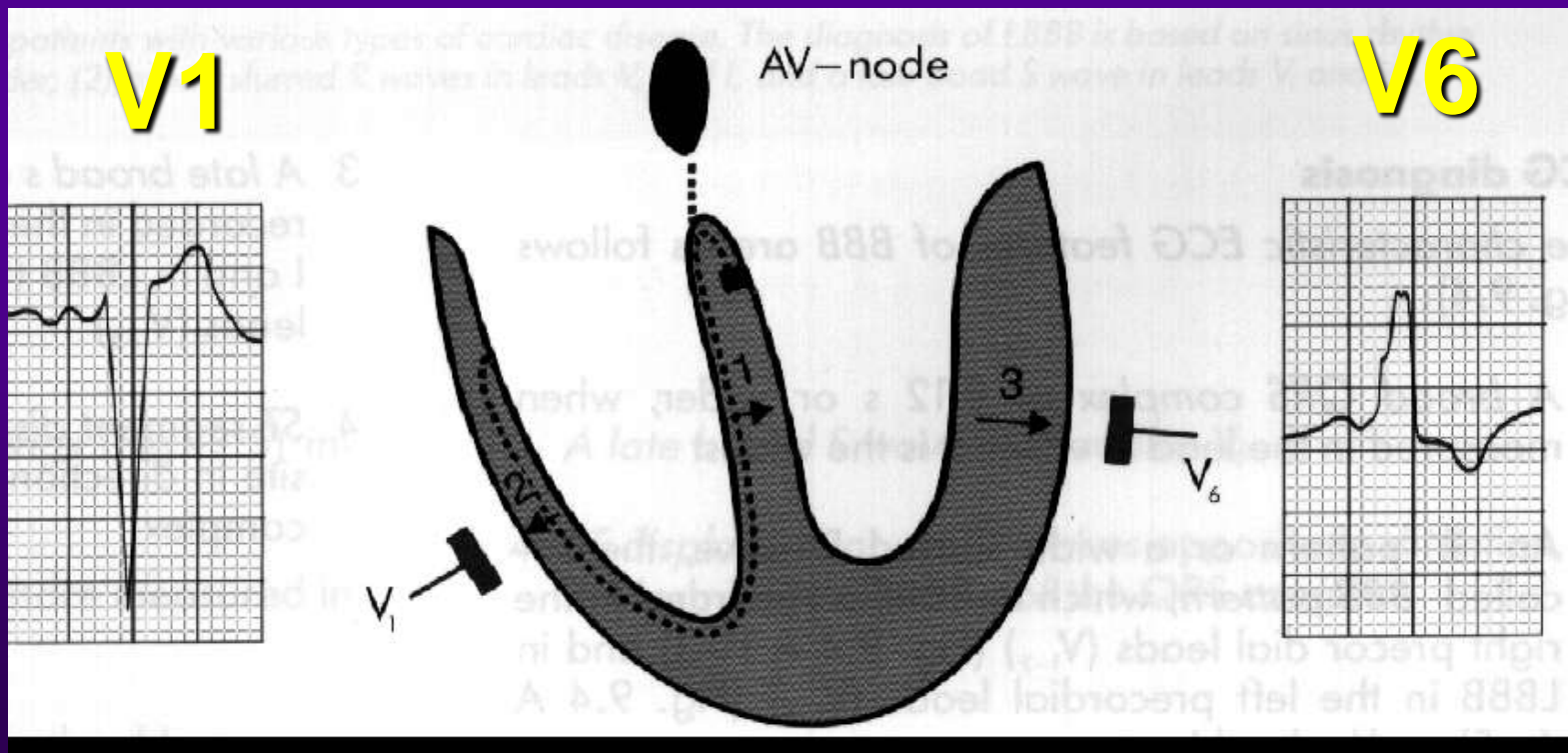


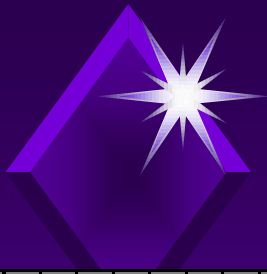
# Блокада правой ножки



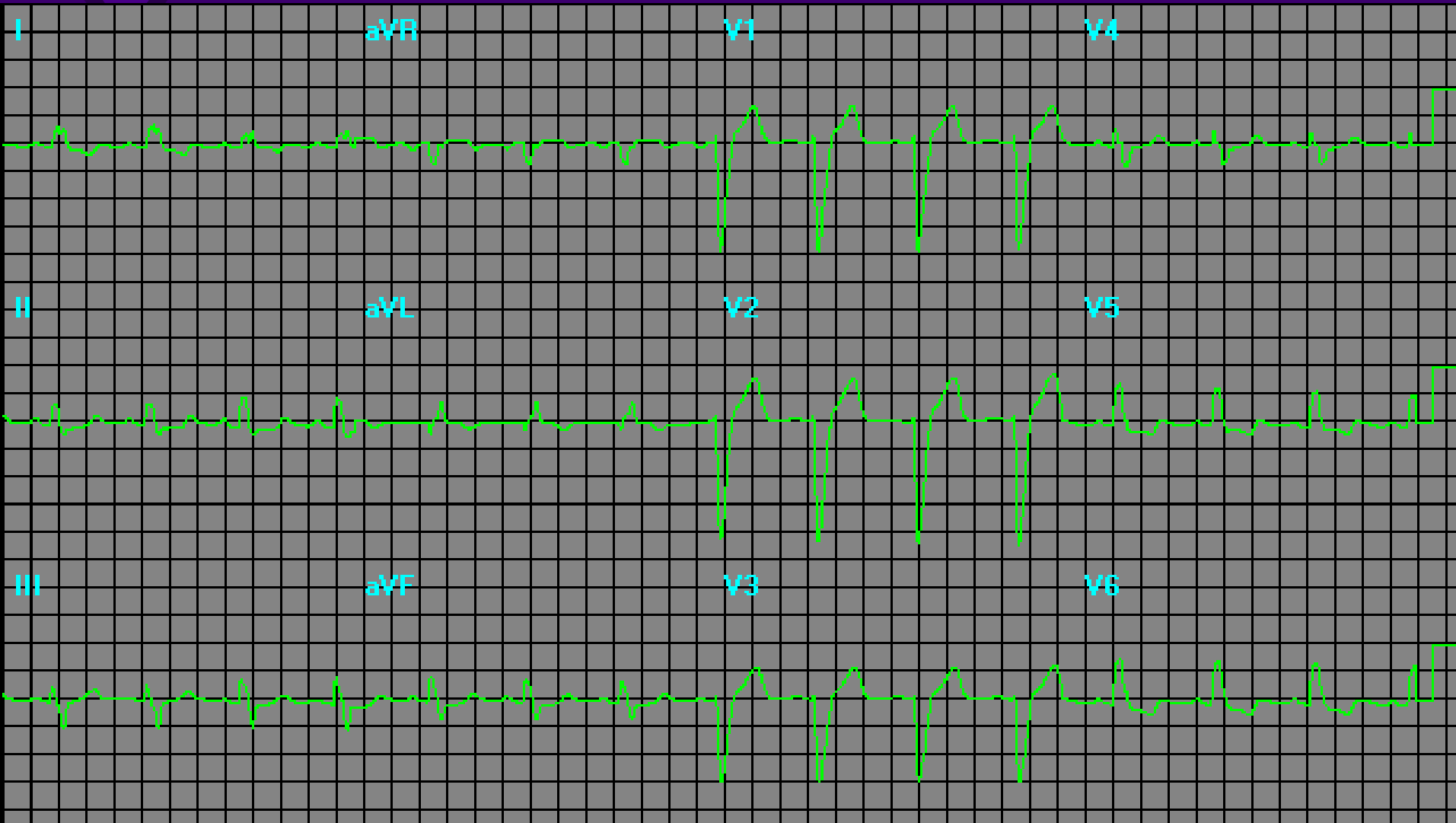
## Блокада левой ножки

- ◆ Полная - уширение QRS более 0.12 с, расширение и расщепление зубца R в V5-V6, возможно наличие широкого QS в V1, V2, V3
- ◆ Неполная - те же признаки, но длительность комплекса QRS менее 0.12, но более 0.1 с



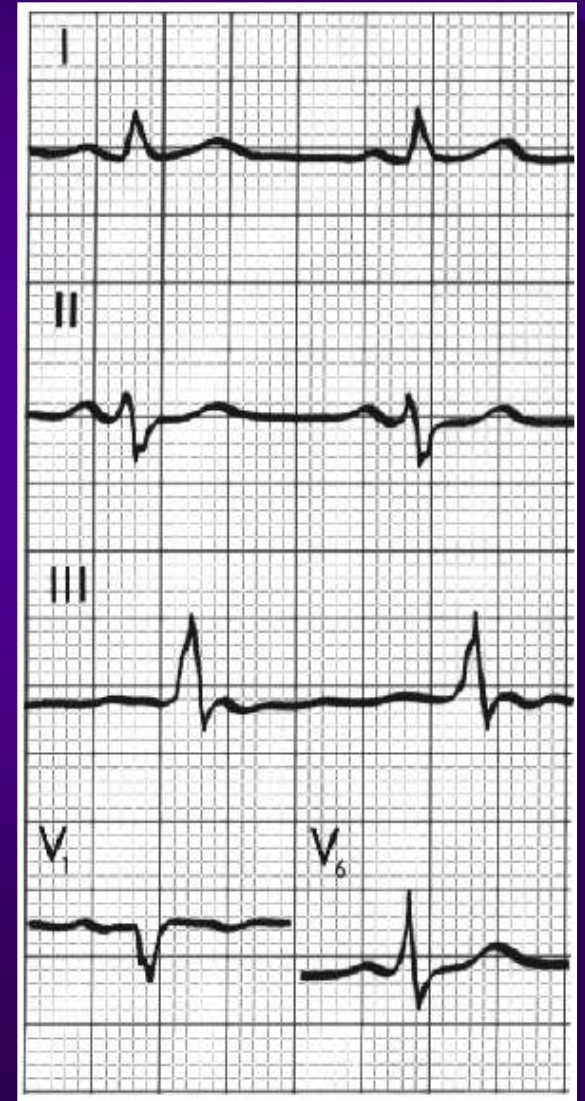
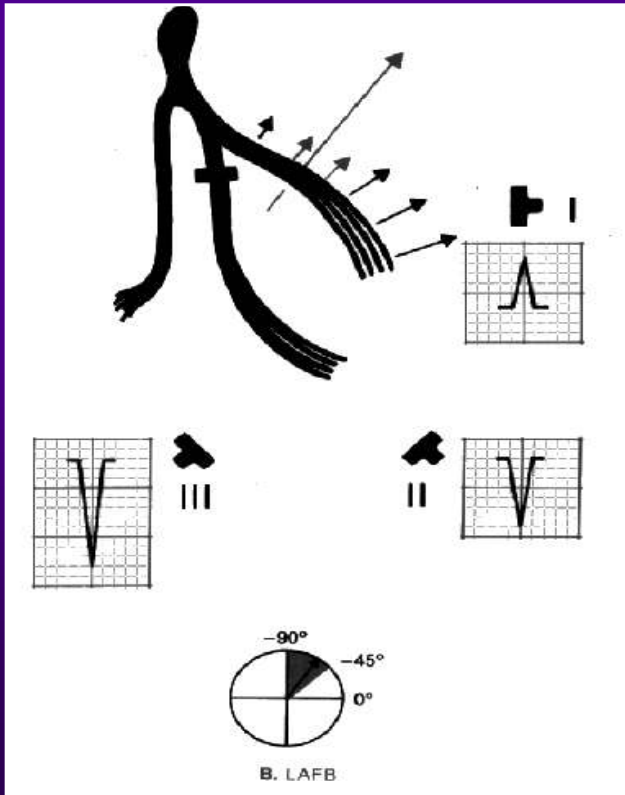


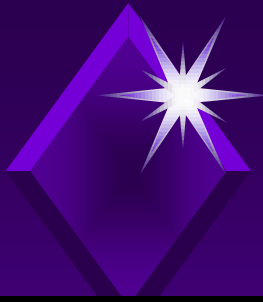
# Блокада левой ножки



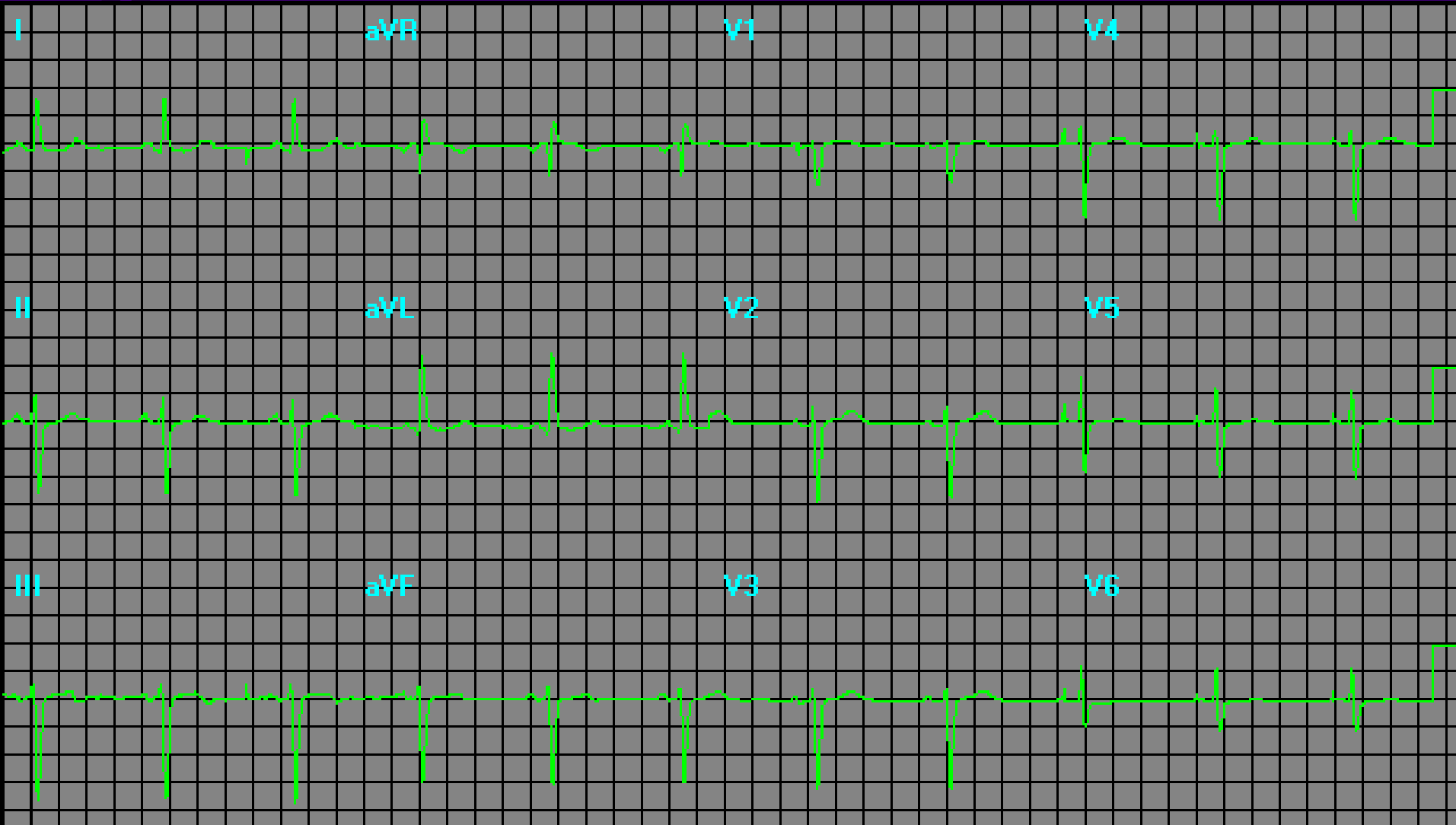
# Блокада передней ветви левой ножки п. Гиса

- ◆ Отклонение эл. оси влево
- ◆ qR в avL
- ◆ Ширина QRS менее 0.12 с





# *Блокада передней ветви левой ножки п. Гиса*





# Блокада задней ветви левой ножки п. Гиса

- ◆ Отклонение эл. оси вправо
- ◆ rS в I и avL, qR в II и III
- ◆ Обязательно наличие Q в III и avF, шириной менее 0.04с
- ◆ Ширина QRS менее 0.12 с

